



# POST-TEST

## LE BON USAGE DES OPIOÏDES

POUR VOTRE PADPC-FMOQ

**1. LA DOSE OPTIMALE D'UN OPIOÏDE EST L'ÉQUILIBRE ENTRE TOUS LES POINTS SUIVANTS, SAUF UN. LEQUEL ?**

- A** Amélioration de la capacité fonctionnelle ou de la douleur de 30 %
- B** Plafonnement de l'efficacité analgésique malgré l'augmentation de la dose
- C** Dose inférieure à 200 mg en équivalent de morphine
- D** Effets indésirables traités ou tolérables

**2. PARMIS LES PROBLÈMES MÉDICAUX SUIVANTS, LEQUEL NE NÉCESSITE PAS DE RÉDUCTION DES DOSES DE DÉPART D'OPIOÏDES ?**

- A** Maladie coronarienne grave
- B** Bronchopneumopathie chronique obstructive
- C** Insuffisance hépatique
- D** Apnée du sommeil

**3. LEQUEL DE CES CRITÈRES NE PERMET PAS D'ÉTABLIR UN ÉCHEC À UN ESSAI THÉRAPEUTIQUE DES OPIOÏDES ?**

- A** L'analgésie reste insuffisante après deux ou trois augmentations.
- B** La douleur n'a pas diminué d'au moins 50 %.
- C** Les effets indésirables sont intolérables.
- D** Le patient montre des signes de mésusage.

**4. À PARTIR DE QUELLE DOSE LE CDC RECOMMANDE-T-IL DE CESSER D'AUGMENTER LES OPIOÏDES, À MOINS DE PRENDRE DES PRÉCAUTIONS SUPPLÉMENTAIRES ?**

- A** 50 mg d'équivalent de morphine
- B** 90 mg d'équivalent de morphine
- C** 120 mg d'équivalent de morphine
- D** 200 mg d'équivalent de morphine

**5. LORS DU SEVRAGE, QUEL EST LE RYTHME RECOMMANDÉ POUR LA DIMINUTION HEBDOMADAIRE DE LA DOSE TOTALE D'OPIOÏDES ?**

- A** 5 % par semaine, selon le rythme du médecin
- B** 25 % par semaine, selon le rythme du patient
- C** Entre 10 % et 50 % par semaine, selon le rythme du patient
- D** Le rythme dépend de la dose totale, car le sevrage ne doit pas dépasser un mois

**6. QUEL OUTIL PERMET DE LIMITER L'ACCÈS À UN SEUL MÉDECIN PRESCRIPTEUR ET À UNE SEULE PHARMACIE DANS UN TERRITOIRE DONNÉ ?**

- A** Le Dossier Santé Québec
- B** Le programme Alerte
- C** Les dépistages urinaires
- D** Le contrat thérapeutique

Les réponses seront publiées dans trois mois dans le numéro de février 2017.



## POST-TEST

### LE BON USAGE DES OPIOÏDES (suite)

POUR VOTRE PADPC-FMOQ

7.

LEQUEL DE CES ASPECTS NE FAIT PAS PARTIE DES ÉLÉMENTS ESSENTIELS LORS DE LA DISCUSSION SUR LE BIEN-FONDÉ D'UN TRAITEMENT PAR LES OPIOÏDES ?

- A Être à l'écoute
- B Reconnaître la souffrance
- C Reconnaître son propre état
- D Éviter que le patient n'aille chercher le médicament sur le marché noir

8.

QUEL EST LE MEILLEUR OUTIL POUR DÉSAMORCER LA TENSION CAUSÉE PAR UN REFUS DE PRESCRIRE DES OPIOÏDES ?

- A Allonger la durée du rendez-vous
- B Créer une alliance thérapeutique
- C Diriger le patient vers un autre médecin
- D Être ponctuel

9.

AU QUÉBEC, QUE DOIT DÉTENIR UN MÉDECIN QUI SOUHAITE PRESCRIRE DE LA BUPRÉNORPHINE-NALOXONE À UNE PERSONNE QUI SOUFFRE D'UN TROUBLE DE L'USAGE DES OPIOÏDES ?

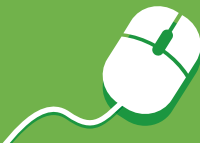
- A Le médecin n'a besoin d'aucune exemption particulière, mais le suivi d'une formation spécifique est recommandé.
- B Il doit obtenir une exemption spéciale du Collège des médecins.
- C Il doit obtenir une autorisation auprès de la compagnie qui produit le médicament.
- D Il doit suivre une formation spécifique, puis obtenir un permis spécial du Collège des médecins.

10.

PARTI LES ÉNONCÉS SUIVANTS LEQUEL N'EST PAS UN CRITÈRE DU DSM-5 DANS LE DIAGNOSTIC DU TROUBLE DE L'USAGE DES OPIOÏDES ?


- A Le besoin impérieux de consommer (*craving*)
- B Une altération du fonctionnement social, familial ou professionnel
- C L'augmentation des doses pour obtenir le même effet
- D La consommation d'opioïdes par voie intraveineuse

## SOYEZ BRANCHÉS !



**LEMEDECINDUQUEBEC.ORG** ▶

REPLISSEZ VOTRE POST-TEST EN LIGNE, C'EST FACILE ET RAPIDE !

1. Allez sur [lemedecinduquebec.org](http://lemedecinduquebec.org).
2. Cliquez sur l'onglet Post-test en haut de la page.
3. Connectez-vous en utilisant votre mot de passe  activez votre profil d'utilisateur.
4. Remplissez le post-test correspondant et obtenez votre

- résultat immédiatement. La FMOQ vous attribuera trois heures de crédits de catégorie 1 qui seront automatiquement ajoutées à votre PADPC-FMOQ si vous obtenez une note minimale de 60 %. **Répondez avant le 1<sup>er</sup> février 2017.**
5. Votez pour votre article Coup de cœur du mois.

RÉPONSES DU POST-TEST D'AOÛT 2016 : 1.c 2.d 3.b 4.d 5.d 6.b 7.c 8.b 9.d 10.b